

COMPTE-RENDU COMITÉ ENTREPRISE EUROPEEN (CEE) EDF

- JUIN 2026 -

Les membres **CFDT** vous restituent l'actualité et les temps forts de la réunion du **CEE EDF** du 3 juin 2026.



L'ordre du jour portait sur :

- Actualités et échanges avec le PDG d'EDF, Bernard FONTANA
- Consultation sur les orientations stratégiques et leurs conséquences sur l'environnement et l'emploi
- Présentation des comptes consolidés 2025

» Cette instance est présidée par Mme Elisabeth TERRAIL, DRH du Groupe EDF

» En plus des délégations françaises, les filiales européennes suivantes sont représentées : Allemagne, Belgique, Italie, Pologne, Royaume-Uni

➔ Echange avec Bernard FONTANA, PDG d'EDF



L'intervention du Président sur l'actualité du Groupe s'est faite dans le contexte de consultation de l'instance sur les orientations stratégiques (voir page suivante). Cela a donc été l'occasion de confronter l'actualité aux perspectives stratégiques à plus long terme.

En effet, le contexte géopolitique international instable amène le Groupe à s'adapter tout en maintenant une ligne claire en faveur de l'électrification.

Des enjeux sûreté, sécurité sont identifiés. **Il y a eu 4 décès depuis le début de l'année** dont 3 sont liés à des malaises. La sécurité des transformateurs, vieillissants, est identifiée comme prioritaire.

Le Groupe continue ses recrutements, nous sommes à date 196 676 salariés dont 36,1% sont des femmes.

Le conflit au Moyen Orient conforte notre stratégie d'aller vers plus d'électrification des usages. Des projets d'accompagnement financiers pour des installations de pompes à chaleur, proposer des solutions pour les transports lourds contribuent à cela.

Le PDG indique vouloir objectiver les activités de **DALKIA** pour aller vers plus d'électrification des réseaux, leur position en sera confortée dans le schéma du Groupe.

Notre filiale italienne **EDISON** assure la continuité de service malgré les bombardements de QATAR Energy, principal fournisseur. Leur mise en bourse est rendue incertaine à ce stade, la consolidation de leur business plan est la priorité. Leur performance est malgré tout saluée.

L'actualité chez **LUMINUS** en Belgique est également riche. Le gouvernement indique vouloir conserver ses productions nucléaires d'électricité alors qu'ENGIE, exploitant actuel, veut en sortir. EDF, en discussion avec le gouvernement, envisage différentes options tout en veillant à s'immuniser des passifs nucléaires qui évoluent à la hausse. B. FONTANA relève l'importance pour la filière de conserver les compétences belges dans le domaine de l'ingénierie notamment.

Le projet **SMR NUWARD** continue d'avancer, EDF invite des pays étrangers à prendre des participations, la Serbie, la Grèce, la Belgique, l'Italie pourraient être intéressés. Certains ont des projets d'installation de data center pour lesquels l'accélération des raccordements est essentielle. **L'implantation d'un démonstrateur en France ou dans un pays européen est à l'étude.**

Le Président indique vouloir renforcer la relation de confiance du Groupe avec ses clients et consommateurs afin de revaloriser notre image. Pour cela, **nous devons fiabiliser nos outils industriels** pour gagner en performance et redonner confiance. Faire face aux changements climatiques est un enjeu important pour nos installations, nous devons les anticiper et préparer ce plan.

Aucun arbitrage financier sur les compétences et sur les outils industriels n'est prévu.

➔ Présentation des comptes consolidés du Groupe EDF 2025

Principaux indicateurs 2025

> 488 TWh Production décarbonée vs 490 TWh en 2024	> 26,5 gCO ₂ /kWh Intensité carbone vs 30 gCO ₂ /kWh en 2024	> 9,6 Mds€ Cash-flow opérationnel vs 11,2 Mds€ en 2024	> 29,3 Mds€ EBITDA vs 36,5 Mds€ en 2024	> 51,5 Mds€ Endettement financier net vs 54,3 Mds€ en 2024
---	---	---	--	---

Il est à noter :

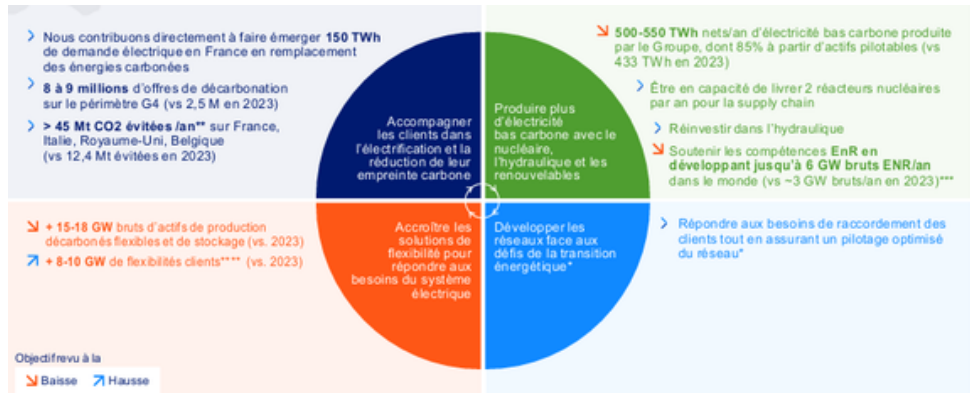
- Un EBITDA robuste dans un contexte de poursuite de la baisse des prix de marché
- Une amélioration du résultat financier courant grâce à la baisse du coût de l'endettement
- Un cash-flow positif permettant une diminution de l'endettement financier net
- Des investissements nets en croissance sur les grands projets

Pour 2026, l'EBITDA est annoncé en léger retrait et les objectifs 2027 sont les suivants :

≤ 2,5 x
Endettement financier net / EBITDA

≤ 4 x
Dette économique ajustée / EBITDA ajusté⁽²⁾

➔ Orientations stratégiques et conséquences sur l'environnement et l'emploi



Le projet Ambitions 2035 a été confirmé et ajusté afin de répondre aux enjeux du Groupe et au contexte actuel. Le CEE est consulté sur le sujet en début de chaque nouvelle mandature. Pour ce Comité, la vision européenne est essentielle, les membres étrangers ont besoin d'une vision claire et complète des perspectives pour chacun de leur périmètre.

Une politique industrielle au service de la souveraineté

Les principales orientations :

- Réussir l'électrification nécessite de créer des ruptures dans les 10 prochaines années
- Innover dans nos offres et consolider notre portefeuille client
- Accroître la performance du parc nucléaire existant
- Préparer le parc nucléaire de demain en France et à l'international
- Réinvestir dans l'hydraulique
- Soutenir les compétences EnR Groupe dans un cadre d'investissement revisité et avec un focus international
- Investir dans les réseaux pour accompagner l'électrification et préserver leur résilience
- Développer des solutions de flexibilité dans tous les métiers du Groupe

Les engagements RSE du Groupe

La raison d'être : Construire un avenir énergétique neutre en CO2 conciliant préservation de la planète, bien-être et développement, grâce à l'électricité et à des solutions et services innovants.

Pour contribuer au projet d'entreprise Ambitions 2035, EDF se fixe 3 objectifs et 12 engagements RSE. Chacun des engagements est objectivé à travers des indicateurs définis et suivis durablement.

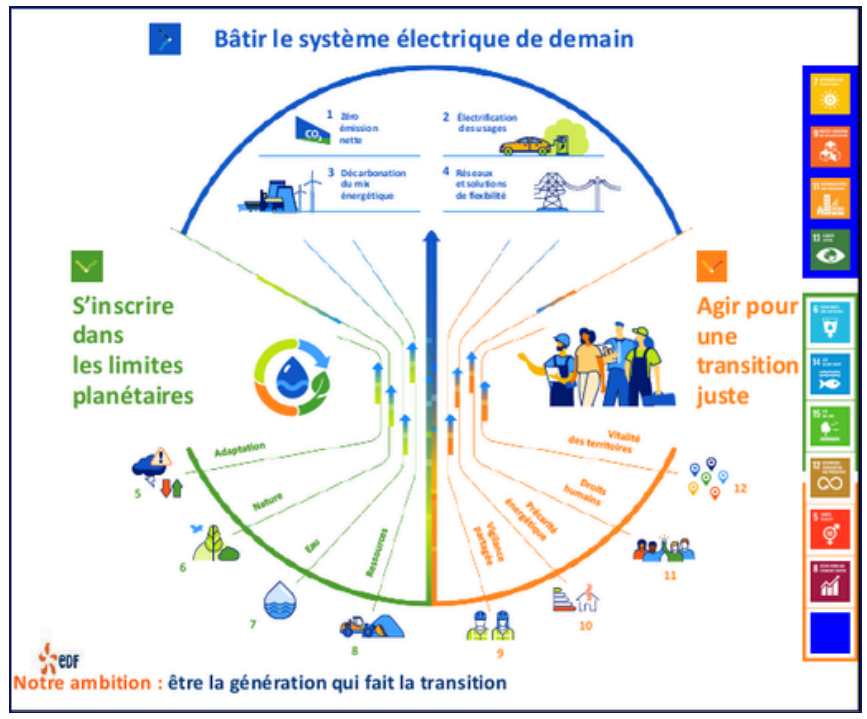
Les enjeux emplois et compétences

Les effectifs sont français à 79% et européens à 96%. Les objectifs et les enjeux sont principalement liés aux recrutements de jeunes talents et de profils expérimentés.

Le Groupe veut créer des logiques de parcours internes, favoriser la mobilité interne, les parcours inter-métiers (ex : programme Bridge), la transmission des savoirs afin de préserver les savoir-faire.

La **CFDT** a interpellé la direction sur le manque d'information concrète quant à la stratégie déployée en Europe et notamment sur les activités nucléaires. En effet, des perspectives existent en Italie, en Belgique, aux Pays-Bas, avec des projets EPR2, SMR, EPR1200... La filière a besoin d'une vision claire.

A l'unanimité, les membres du CEE ont voté une résolution actant l'impossibilité de rendre un avis motivé du fait des éléments manquants au dossier. Le comité souhaite disposer de l'entièreté des informations relatives à la stratégie européenne menée par le Groupe. Le CEE demande également à la Direction un suivi du déploiement de la stratégie du Groupe, des points réguliers sont à prévoir, en particulier pour les pays couverts par le Comité d'Entreprise Européen.



➔ Vos représentants CFDT pour ce CEE

- Marc FERRON : Secrétaire de l'instance
- Frédéric FRITSCH : Secrétaire adjoint CFDT
- Catherine CUTIVET
- Gaëlle FASULO



Prochain Comité Entreprise Européen

9 décembre 2026

