

Les élus CFDT vous informent...



Les fêtes sont déjà loin et nous retrouvons désormais une actualité soutenue.

Vos élus CFDT vous restituent, au travers de ce compte-rendu, les informations principales relatives à la sécurité, la qualité, les délais, les données sociales, les différents projets en cours de déploiement ainsi que l'actualité liée à notre établissement.

➔ Effectifs

- **Indicateurs :**
 - 173 Non-cadres (jusqu'à E10) : 2 176 Cadres (F11 et +)
- **Faits marquants :**
 - 3 démissions, 2 fin de période d'essai, 1 départ en retraite.



➔ Point sur projet Nuward

- 400 Mwe.
- Délai de fabrication 48 mois.
- Possibilité de faire de la cogénération, soit la produire, simultanément, dans une même centrale de l'électricité et de la chaleur à partir de l'énergie thermique.
- 8 autorités de sûreté ont rejoint le *Joint Early Review*.
- Design modulaire soumis à la sûreté nucléaire Gen 3+.
- Sécurité passive.
- Début des travaux en 2033 pour un démarrage de la 1^{ère} tranche en 2037.

➔ Actualités CSE

Le CSE a voté :
 Les soldes voyages 2026
 (Ibiza Juillet et Albanie Août).
 Les inscriptions du 1er trimestre
 à la salle de sport de la tour.



➔ Code de conduite – éthique et conformité

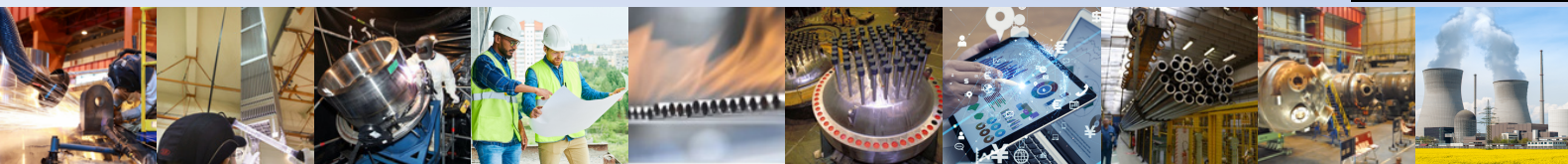
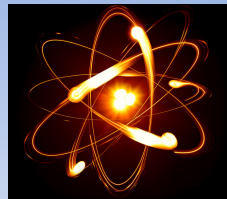
- Présentation de la 3^{ème} mise à jour du code qui est une obligation légale prévue par la loi Sapin 2.
- Le code Framatome est une déclinaison du code EDF et il est applicable depuis 2019.
- La mise à jour prend en compte la protection des lanceurs d'alerte conformément à la loi Wasserman.

➔ Bilan PAPRIACT 2025

- Le Programme Annuel de Prévention des Risques Professionnels et d'Amélioration des Conditions de Travail est un document obligatoire dans lequel on définit, sur une ou plusieurs années, les actions de prévention nécessaires à réaliser, qui doivent agir sur les risques professionnels identifiés.
- La CFDT rend un avis sur le bilan 2025 (joint à ce compte-rendu).

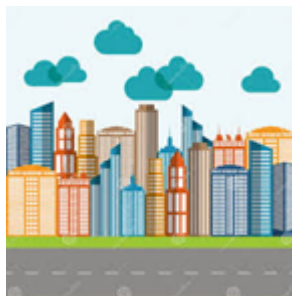
➔ Projet SIMED

- Le système d'information médicale utilisé par le service de santé au travail va évoluer du fait de l'obsolescence de l'outil actuel vieux de 12 ans.
- C'est une montée de version du logiciel et la croissance des effectifs de Framatome le nécessite.
- Possibilité d'une interface entre les services de l'entreprise.
- Facilitation de la prise de rendez-vous.
- Attestation numérique dans l'espace sécurisé du salarié.
- Lancement de l'outil fin 2026.
- Un accompagnement des utilisateurs est prévu.



➔ Déménagement (cible fin 2028)

- Framatome est en négociation exclusive avec une cible à la Défense.
- Un CSE extraordinaire aura lieu le 13 mai
- Nous attendons de la direction une transparence dans les échanges et le partage d'informations.
- Au CSE de mars, nous avons demandé l'ouverture d'une négociation d'un accord de méthode pour encadrer le déménagement.
- Nous serons vigilants quant au respect des conditions de travail prévues par le projet.



➔ Actualités établissement

- **Mugs avec couvercle établissement**
La direction a changé de modèle.
- **Rappel de la procédure nouvel Atrium**
Des problèmes d'hygiène nous ont été remontés, un contrôle poussé à été fait.

Travaux été Métro-RER (2026)

Lignes fermées :

1 4 8 12 13

T1 T2 K P A B C D



IDFM prépare un pic de travaux dans les infrastructures des transports en commun franciliens.

Toutefois, la direction ne mettra pas en œuvre des mesures particulières pendant la période des travaux.

➔ Epargne salariale

• Bon plan pour les nouveaux embauchés

Sont concernés : les alternants, CDD et CDI, avec au moins 3 mois d'ancienneté.

• Abondements Framatome :

- Pour 500 € investis sur le PEG, Framatome verse 500,
- pour 150 € investis sur le PERCO (Plan Epargne Retraite Collectif), Framatome verse pour 150 €,
- Les deux abondements sont cumulables (650 € au total pour 650 € investis).

• Comment procéder ? :

- Faire un versement volontaire afin de bénéficier de l'abondement maximal de 650 € pour 650 € investis.
- Chaque fin de mois, la direction procède à une revue des versements volontaires et abonde en conséquence.
- Si vous détenez de l'épargne issus de vos précédentes activités professionnelles, sachez que vous avez la possibilité de demander le rapatriement de ses sommes dans les fonds des plans du groupe EDF.
- Vous économiserez ainsi les frais de gestion que le gestionnaire ponctionne aux anciens salariés et qui grèvent la performance de votre épargne.

• Le saviez-vous ?

- Framatome prend à sa charge vos frais de gestion pour un montant moyen constaté salarié.
- L'encours moyen par salarié est de 35 K€
- Au 31/12/2025, l'épargne salariale du groupe EDF représentait 7,9 Milliards d'€ pour 222 365 salariés.



Vos élus CFDT sont mobilisés pleinement pour améliorer vos conditions de travail et le pacte social chez Framatome. Ensemble, nous continuerons à défendre vos intérêts !

