



Saint-Marcel

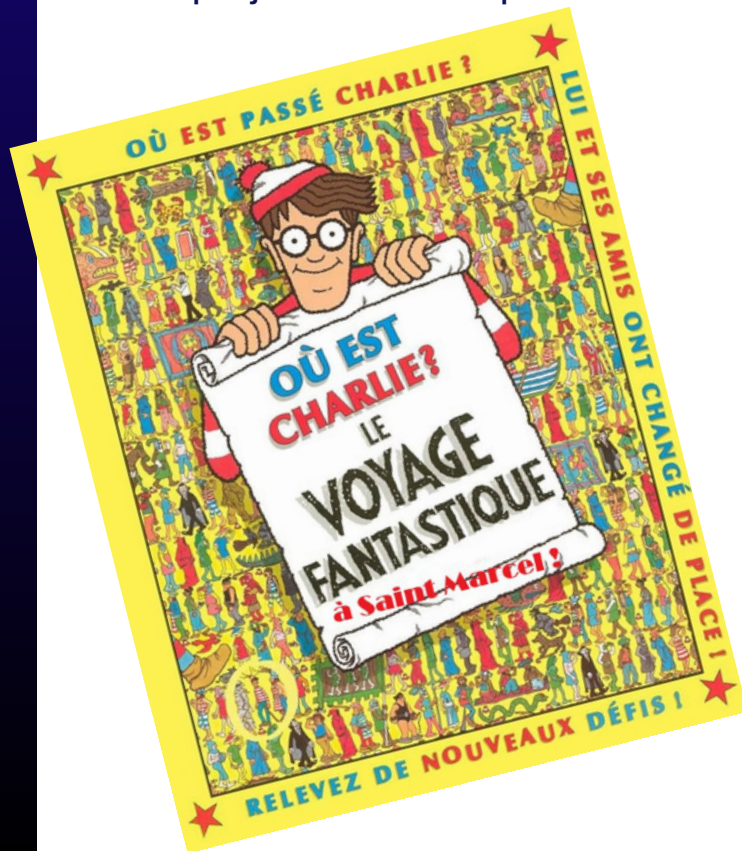
# ATELIER MICROZONING



Dans le cadre du projet de construction des trois nouvelles tours qui remplaceront les bâtiments actuels, la Direction a présenté une première répartition des services sur les 4 étages de chaque tour et au "PEF" (bureaux situés à l'entrée de l'atelier).

Les plans que nous vous partageons aujourd'hui correspondent à **des localisations provisoires** : ils ne sont pas figés, mais donnent une première vision des orientations envisagées.

La **CFDT** souhaite vous informer en toute transparence sur ces hypothèses d'implantation, car ce projet aura un impact direct sur vos conditions de travail quotidiennes.



## Nous rappelons clairement notre position :

La généralisation des open spaces et la suppression des bureaux individuels pour les managers constituent, selon nous, une erreur.

Ces choix soulèvent de vraies questions en matière de bruit, de confidentialité, de concentration, mais aussi de qualité de vie au travail dans l'établissement.

Ce sont des points que nous continuerons de porter auprès de la Direction.

N'hésitez pas à revenir vers vos représentants **CFDT** pour toute question ou remarque sur ces futures implantations.

INTRODUCTION



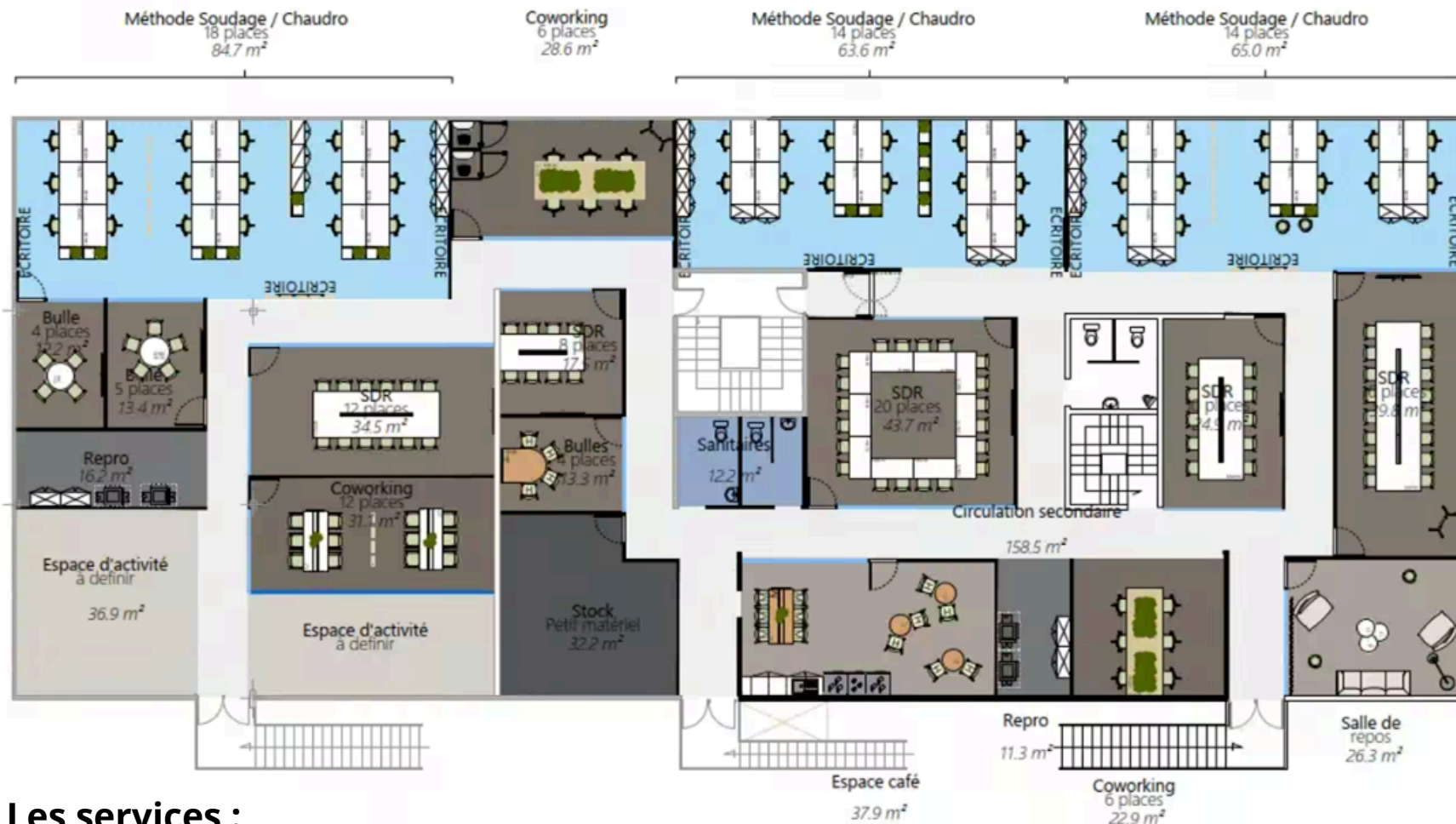
## ANALYSE ET DEMANDES **CFDT**

La **CFDT** remarque qu'après 5 versions, les plans ne sont toujours pas figés. Les réorganisations successives n'aident pas à stabiliser une projection des effectifs en fonction des métiers.

La **CFDT** continue de porter les demandes suivantes :

- Placer les UAP et les méthodes GV et Cuve dans le même espace, au plus proche de la DIT
- Intégrer les OH au PEF 2eme étage
- Conserver les équipes TIM, TPE, TMO, les RTI, les produits et les UAP au même étage
- Regrouper le plus possible les équipes qualité
- Obtenir des bureaux individuels pour les managers
- Aménager les espaces en fonction des besoins de chaque équipe
- Réhabiliter le bâtiment 6 pour en faire un bâtiment social accueillant le CSE, la bibliothèque, la garderie , un espace de convivialité, une salle multi activités, la CSSCT et les Organisations Syndicales, cela prendrait tout son sens à plus de 1600 salariés.

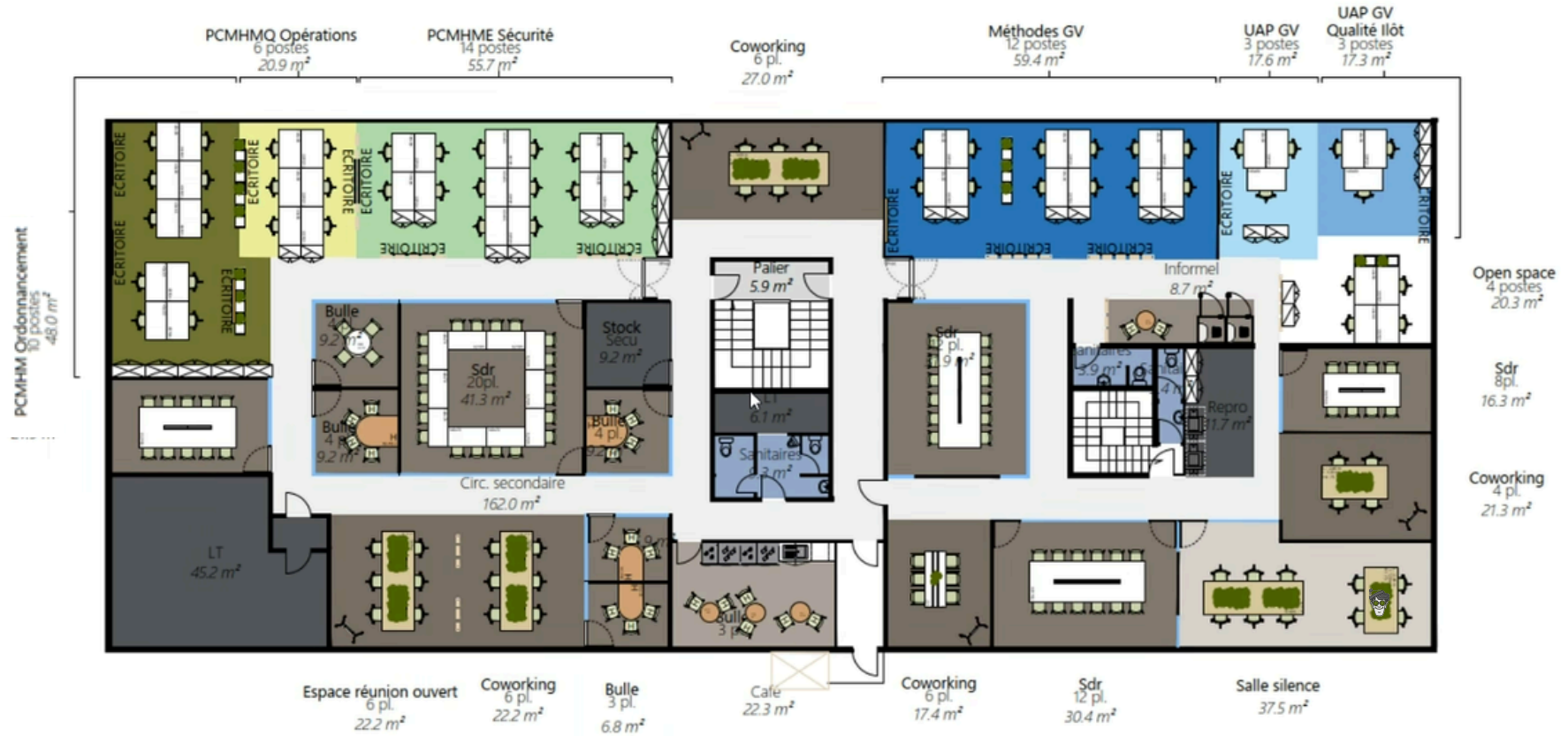




## Les services :

Méthodes Soudage et Chaudronnerie : 18 + 14 + 14 places





## Les services :

PCMHMQ Opérations : 6 places

PCMHME Sécurité : 14 places

PCMHM Ordonancement : 10 places

Méthode GV : 12 places

UAP GV Qualité Ilôt : 3 places

UAP GV Qualité îlot : 3 places





### Les services :

#### Tours N°1 centre technique

Soudage : 19 places  
Mécatronique : 16 places  
Management : 3 places  
Matériaux : 26 places

#### Tours N°2

Méthode Contrôle : 12 + 16 places  
Usinage + FA : 12 places  
Méthodes Cuves : 8 places  
Coordination UAP Cuve :  

- Qualité îlot : 2 places
- UAP Cuve : 2 places

Moyens Généraux : 6 places

#### Tours N°3

Robotisation et R&D : 14 + 10 places  
Méthodes Usinages : 24 places  
Contrôle Moyens Communs : 22 places



## Les services :

### Tours N°1

Outillage : 14 +12 places  
CSE  
Organisations Syndicales  
CSSCT

### Tours N°2

Indus. Matériaux : 11 places  
RTI : 18 places  
BE : 18 places  
Management et Responsable  
Produit : 16 places

### Tours N°3

RH : 15 places  
Direction : 1 place  
OPEX : 6 places  
Communication : 5 places  
Vinci et Help Line : 15 places





**Saint-Marcel**

# ATELIER MICROZONING



## LES 3 TOURS 3ÈME ÉTAGE



### Les services :

#### Tours N°1

EDF DQI : 40 places

#### Tours N°2

Projets : 20 places

PDP/S&OP : 12 places

Qualité : 18 places

Coordo Qualité : 5 places

#### Tours N°3

Projets: 22 places

RQP : 6 places

UAP GV : 20 places





## Les services :

### Tours N°1

CSP Paie : 38 places  
Commerce BU : 8 places  
Perf. Projets BU : 14 places

### Tours N°2

Achats : 36 places  
Qualité Fournisseur : 14 places  
Comptabilité Corp : 3 places  
Finance : 17 places

### Tours N°3

Système Standard / PLM : 28 places  
Transport : 10 places  
OH : 30 places



**Saint-Marcel**

# ***ATELIER MICROZONING***



**FRAMATOME SAINT-MARCEL**



**~2030**





**Saint-Marcel**

# ***ATELIER MICROZONING***



**S'ENGAGER POUR CHACUN, AGIR POUR TOUS !**

**1ER SYNDICAT CHEZ  
FRAMATOME**

Une remarque, une question ?

Contactez nous : [cfdtframatome@gmail.com](mailto:cfdtframatome@gmail.com)





**Régis est malade, il a de la fièvre et tousse énormément...**

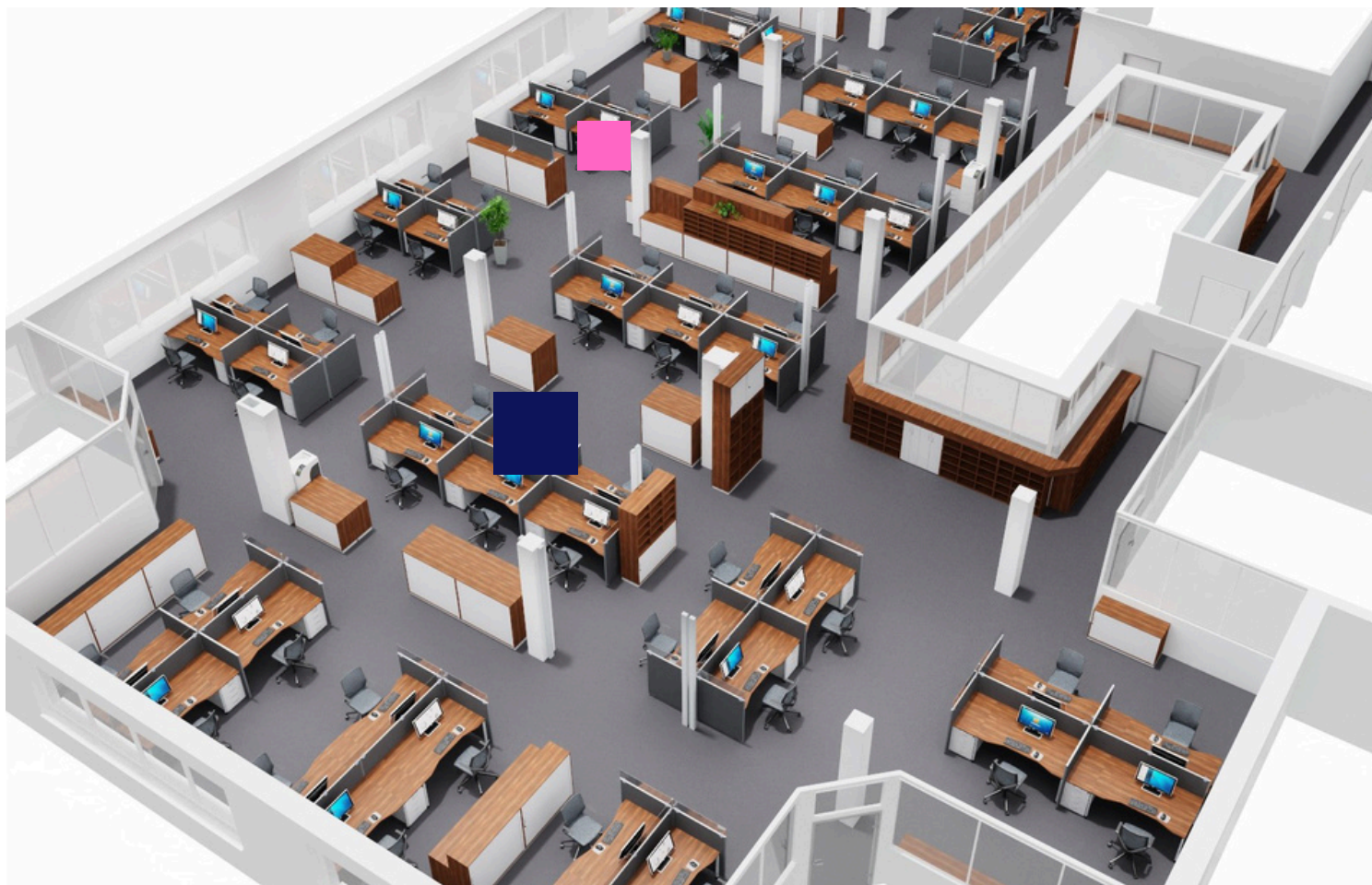
- **Statut** : stagiaire longue durée (mais personne ne sait depuis quand)
- **Mission** : « digitaliser le classeur qui est déjà numérique »
- **Compétence clé** : faire le café sans filtre
- **Phrase fétiche** : « On m'a dit de voir ça avec quelqu'un d'autre. »





**Saint-Marcel**

***CHOISIS TA PLACE  
POUR SURVIVRE !!***



**RÉGIS**



**TU ES VICTORINE**

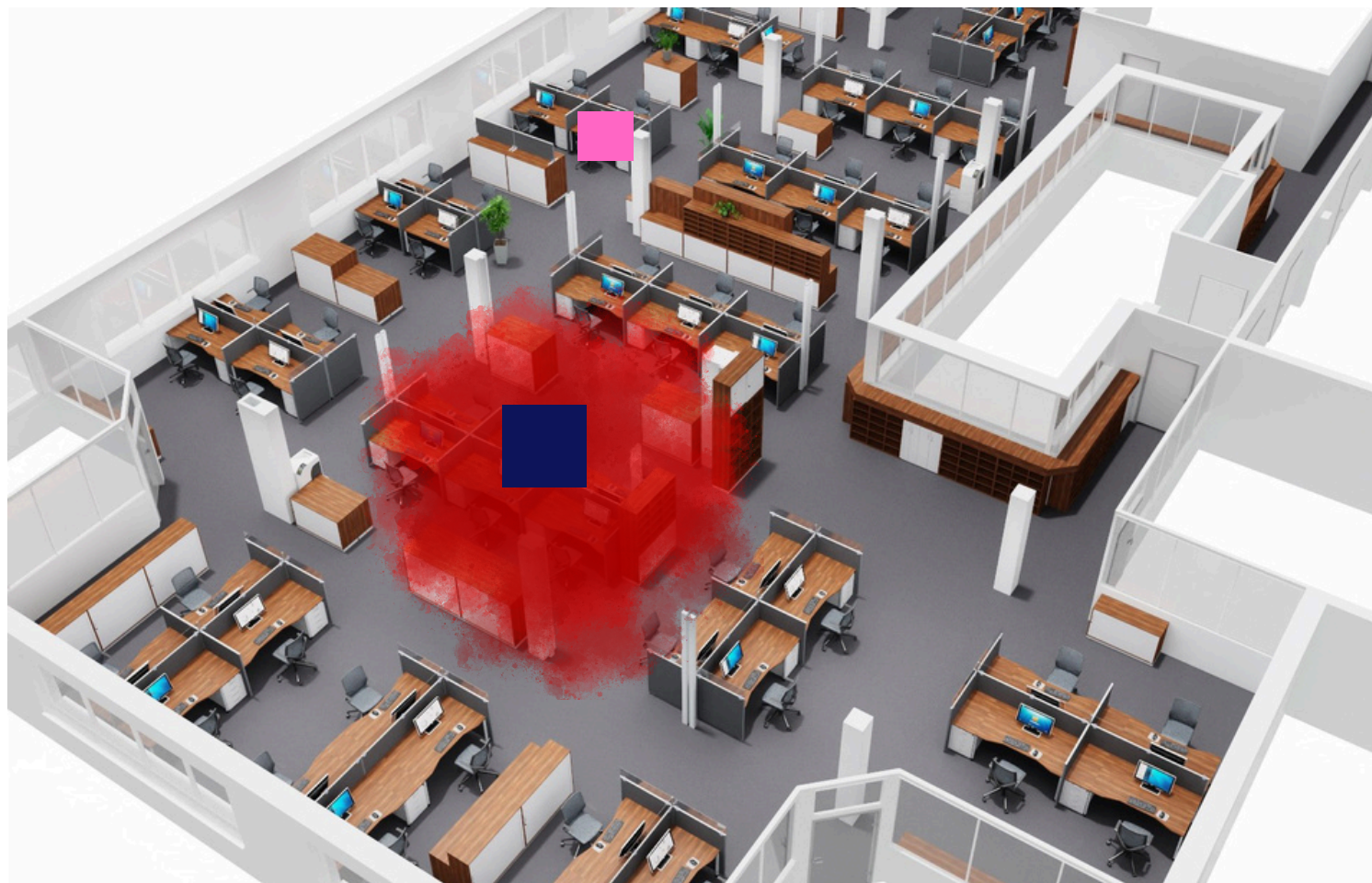
**ATELIER MICROZONING**





**Saint-Marcel**

**CHOISIS TA PLACE  
POUR SURVIVRE !!**



**RÉGIS**



**TU ES VICTORINE**

**ÉPICENTRE,  
tous tes collègues  
retiennent leurs  
respirations...**

**ATELIER MICROZONING**



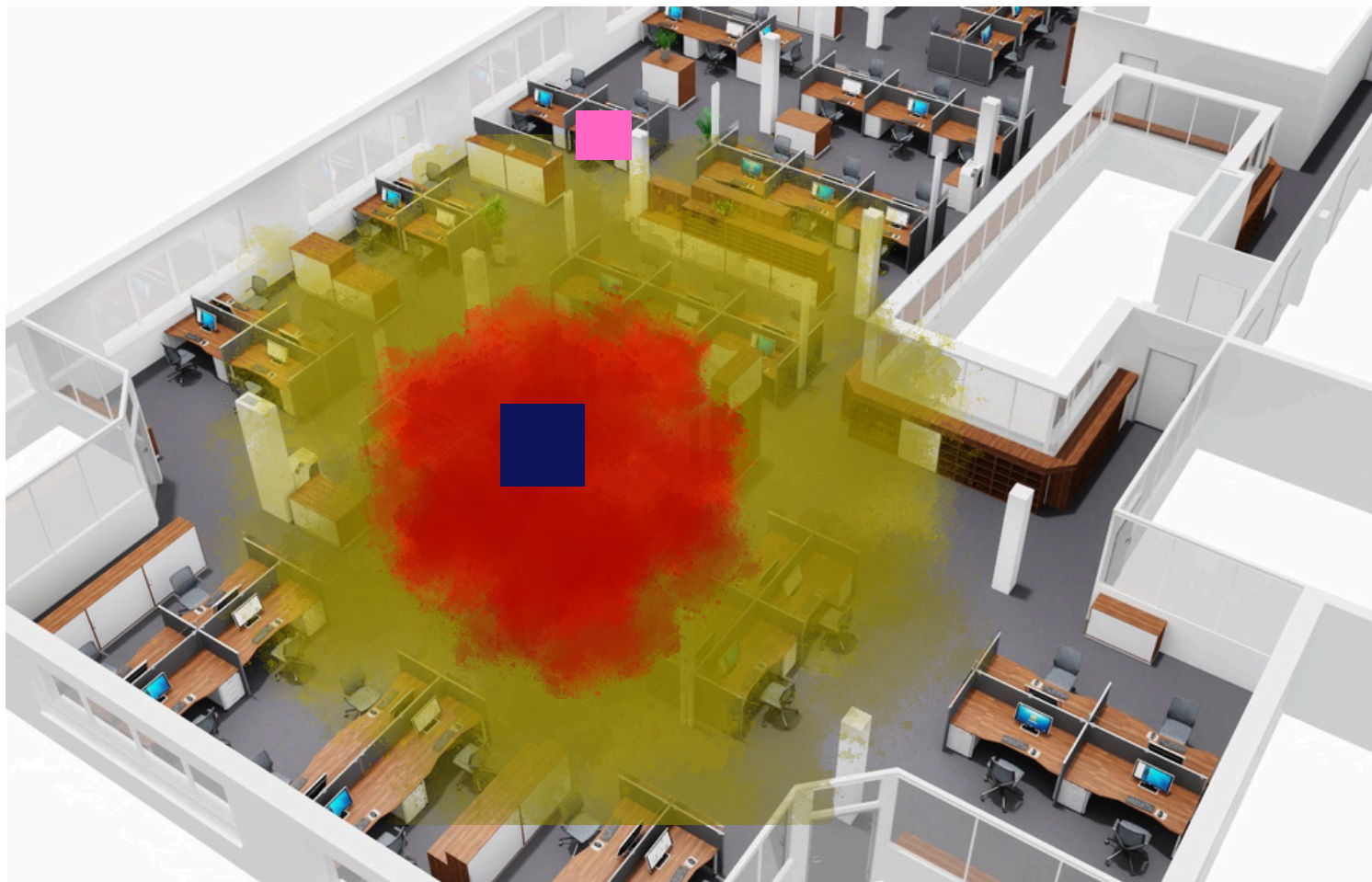


**Saint-Marcel**

**CHOISIS TA PLACE  
POUR SURVIVRE !!**



**ATELIER MICROZONING**



**RÉGIS**



**TU ES VICTORINE**

**ÉPICENTRE,  
tous tes collègues  
retiennent leurs  
respirations...**

**DOMMAGE COLLATÉRAL,  
tu t'en sors indemne mais  
tu commences à  
transpirer...**





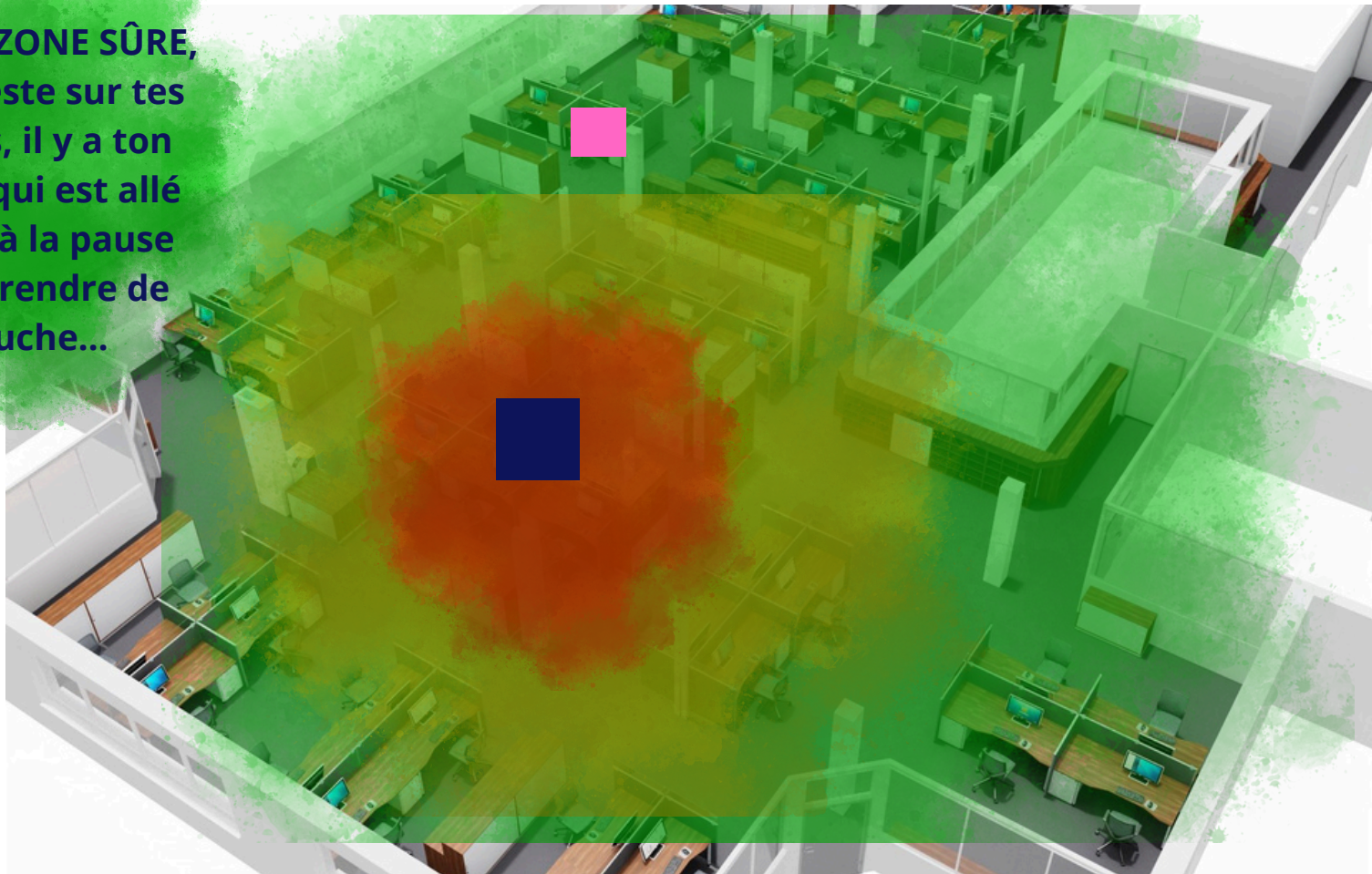
**Saint-Marcel**

**CHOISIS TA PLACE  
POUR SURVIVRE !!**



**ATELIER MICROZONING**

T'ES EN ZONE SÛRE,  
mais reste sur tes  
gardes, il y a ton  
voisin qui est allé  
courir à la pause  
sans prendre de  
douche...



**RÉGIS**



**TU ES VICTORINE**

**ÉPICENTRE,  
tous tes collègues  
retiennent leurs  
respirations...**

**DOMMAGE COLLATÉRAL,  
tu t'en sors indemne mais  
tu commences à  
transpirer...**